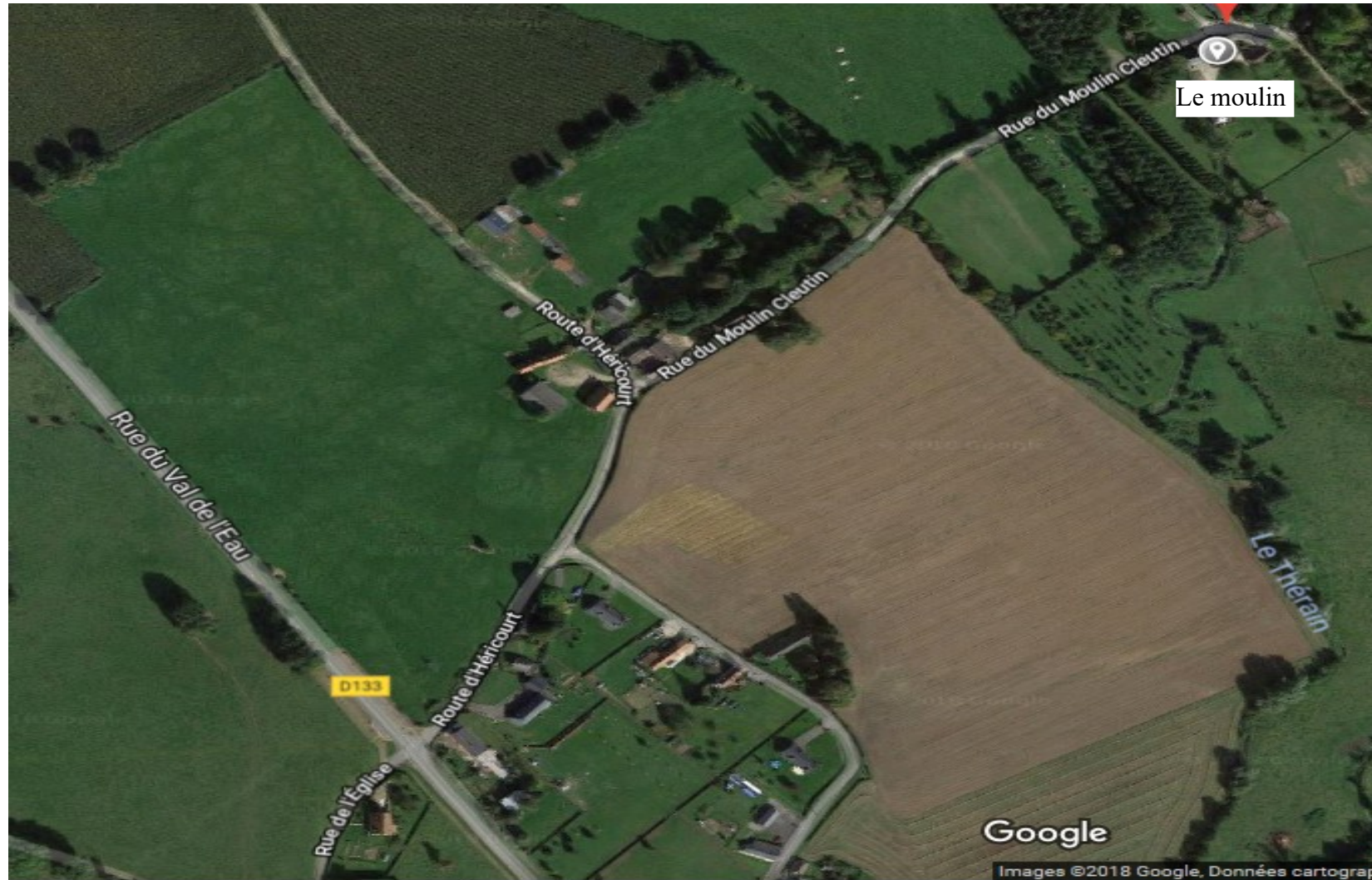
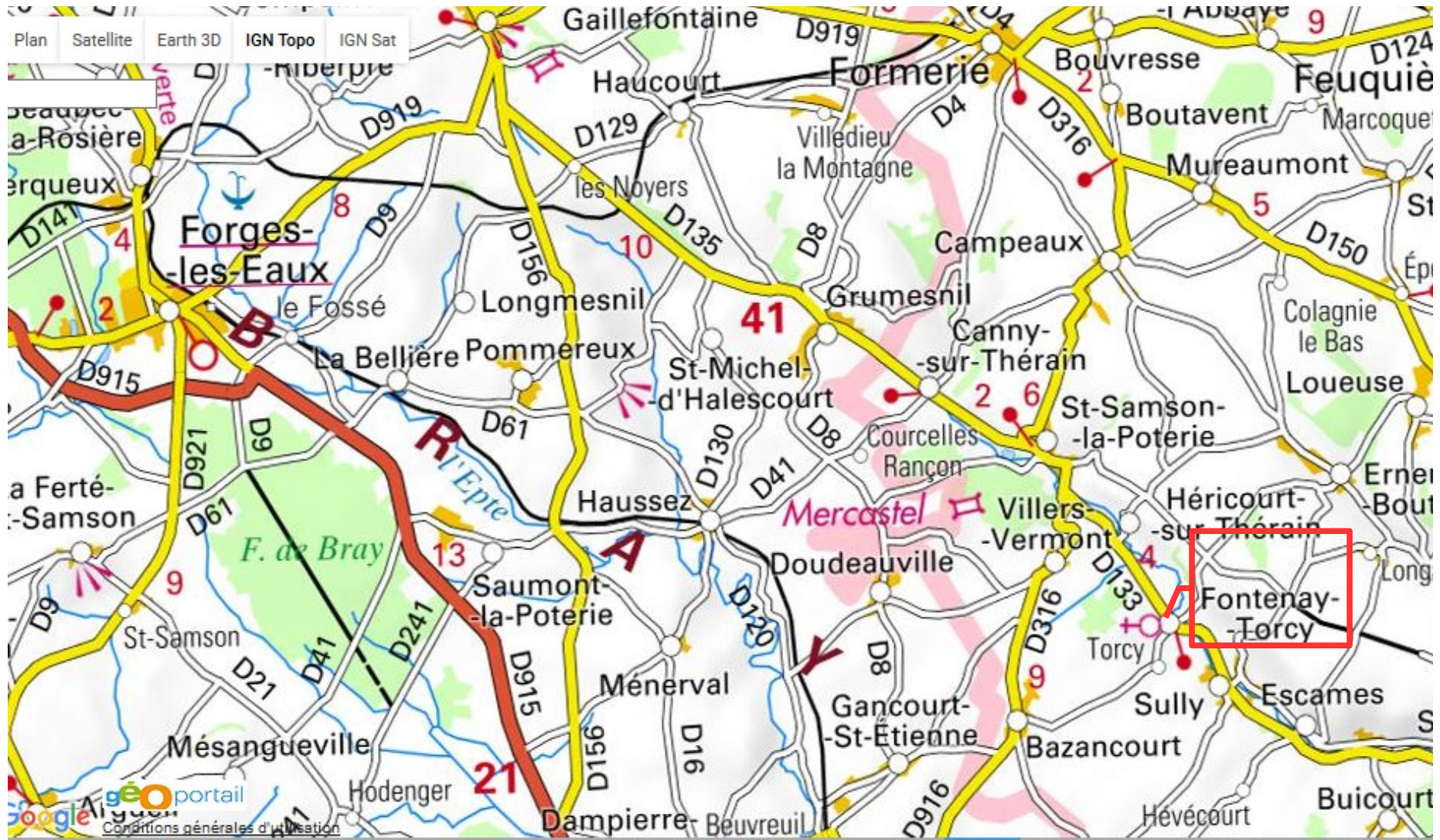


49°34'30.1"N 1°46'19.3"E 49.575039, 1.772038 -moulin de cleutin







Par Forges les eaux, prendre D919 direction Gaillefontaine, puis Direction D 135 Grumesnil, puis D 133 direction Fontenay Torcy, sur la D133 au carrefour prendre à gauche la route du moulin jusqu'au bout et vous serez arrivés, le parking est à gauche ( environ 60 km de Montville soit 1h10)