



ANCEAU-RANDO

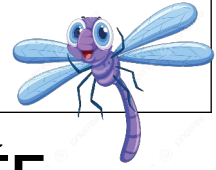
Association de randonnée et de développement
culturel

Loi 1901

n° W 7630046320

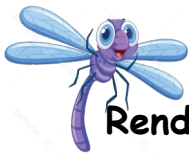
7 clos des boutons d'or

76710 ANCEAUMEVILLE



DIMANCHE 25 AOÛT 2024 JOURNÉE

Randonnée à **BLANGY SUR BRESLE** et visite du musée du verre.



Rendez-vous à 9H00 sur le parking du musée du verre à Blangy sur Bresle (voir plan d'accès ci-joint).

> **Matin** : Départ 9h15 pour une randonnée de 10km500 (sans difficultés) empruntant une partie du circuit de « l'Agrion de mercure » (belle libellule). Nous longerons la Bresle, les étangs, les cabanes de pêcheurs et leurs pontons avec les nénuphars en fleurs, puis la cascade de Nesle-Normandeuse où nous ferons une pause pour observer les oiseaux et des Agrions de Mercure dans une belle végétation. (Appareil photos recommandé).



> **Midi** : 12h30/12h45 : Pique-nique

Prévoir vos tables et chaises

> **Après-midi** : 14h15 précises Visite guidée du musée suivie d'une démonstration des souffleurs de verre, puis passage par la boutique (sans obligation d'achat) et visite libre du manoir (collections d'œuvres verrières, reconstitution de l'habitat des verriers dans la vallée de la Bresle etc...).



L'entrée du musée avec la visite guidée est offerte par l'association aux adhérents



Café d'accueil et apéro offerts



Inscription pour la randonnée :

Pour les non adhérents à l'association : 3,00 euros (+ tarif visite du musée).

Gratuit pour les adhérents .



Contacts :

Muriel Caudrelier tél : 02 35 75 22 88 ou 06 87 19 33 93

Brigitte et Serge Bénard tél : 02 35 33 95 90 ou 06 29 74 48 67

